



IRIS  
CERAMICA  
GROUP

60

SIXTY YEARS  
OF SURFACES AND  
ENVIRONMENT



PRESS REVIEW

May - August 2021

# INDEX

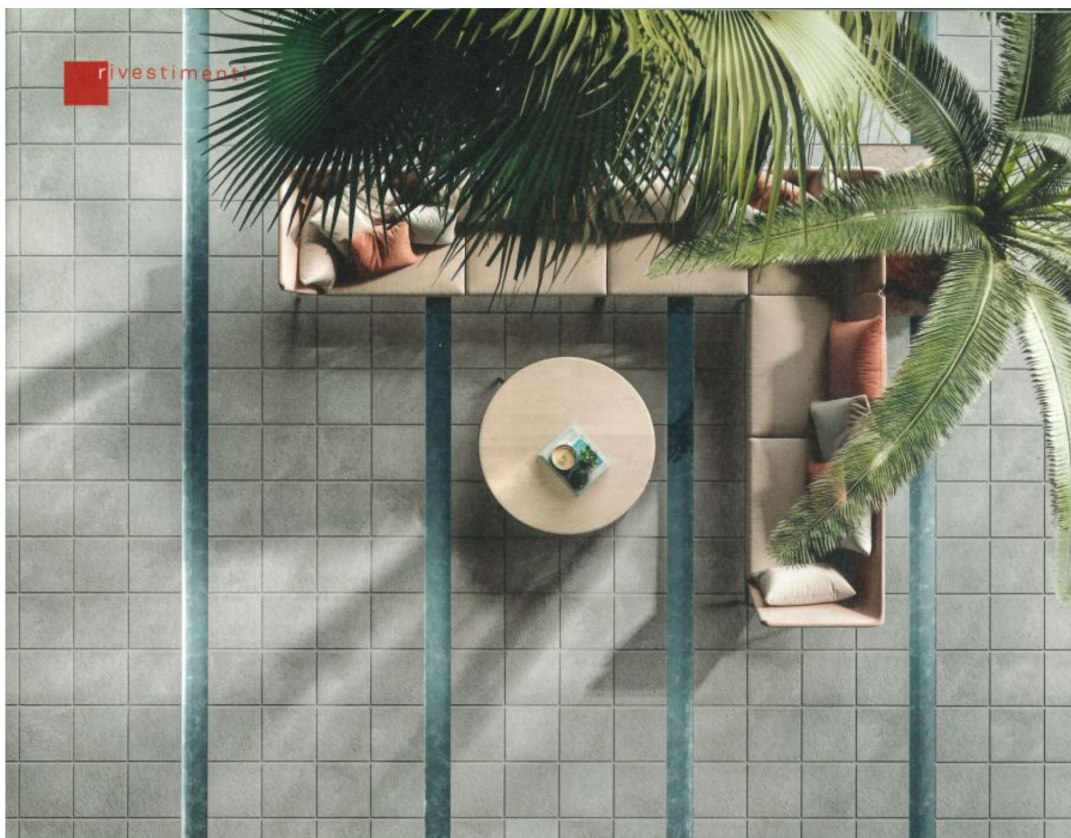
<b>Offline</b>	<b>p.</b>	<b>3</b>
<b>Online</b>	<b>p.</b>	<b>7</b>

# Offline

ITALY

Abitare

June 2021



## A PROVA DI METEO WEATHERPROOF

| Grès effetto pietra, parquet ultrasistenti, ma anche resine, malte e carte da parati antimog. La gamma dei materiali da esterno si arricchisce con soluzioni hi-tech dall'estetica versatile / *Stoneware tiles and ultra-resistant parquet, along with various kinds of resin, mortar and antimog wallpaper. The range of external finishes has been enriched with hi-tech solutions of versatile appearance*

txt **Benedetto Marzullo**

**FMG, Moonstone**  
Grès porcellanato ideale per pavimenti e rivestimenti in contesti residenziali e commerciali. È disponibile nei formati tradizionali cm 30x30 e 20x20 e nelle finiture Naturale, Strutturata e Silky. Completano la gamma i mosaici a tessere o listelli da cm 30x30.  
*Porcelain stoneware ideal for walls and floors in residential and commercial settings. It is available in traditional 30x30 and 20x20 cm formats and in Natural, Structured and Silky finishes. The range is completed by mosaic tesserae and 30x30 strip tiles.*  
[irisfmg.it](http://irisfmg.it)

ITALY

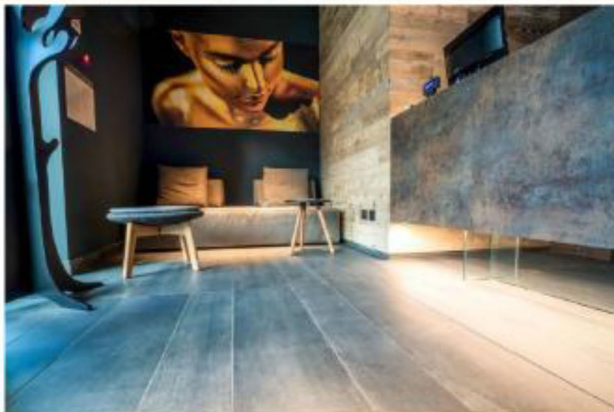
Arketipo

June 2021

ARKETIPO

INFO AZIENDALE

## FABBRICA MARMI E GRANITI L'ELEGANZA DI UNA SCELTA CONTEMPORANEA



Materiale ideale per la posa a pavimento, come rivestimento o per la creazione di complementi d'arredo personalizzati, la ceramica tecnica FMG Fabbrica Marmi e Graniti conferma il proprio ruolo di protagonista anche nel mondo dell'hospitality. Esempio illustre è il progetto di ampliamento e di rinnovamento del Piujo Relax Hotel a Nembro, in una zona collinare in provincia di Bergamo.

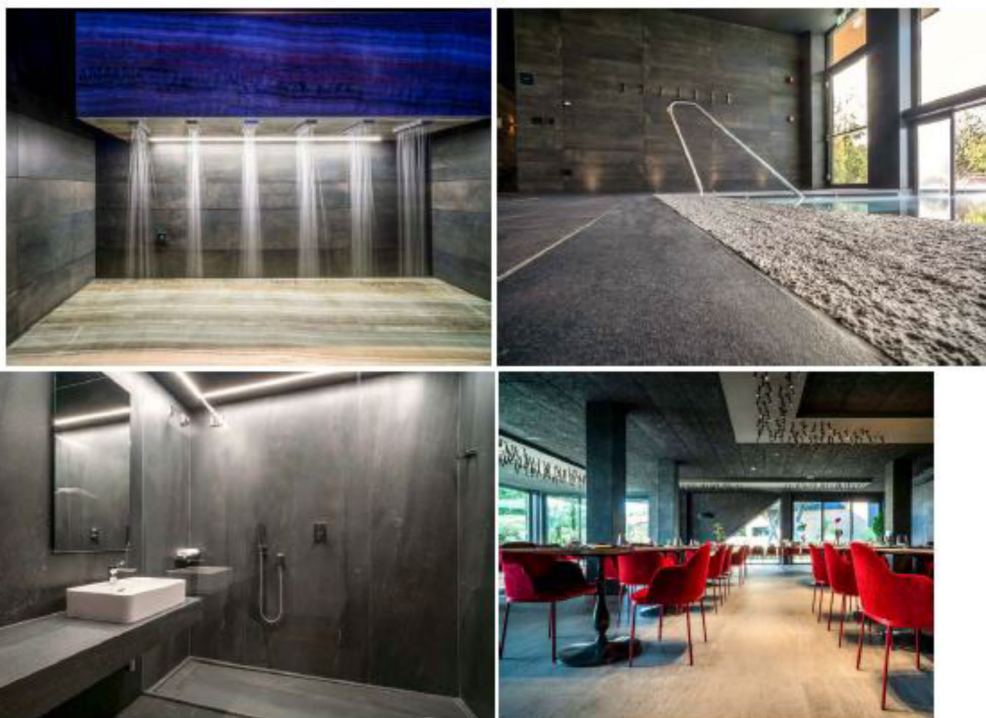
Una nuova ala ideata dall'architetto Francesco Adobati si accosta ora alla struttura esistente per ospitare tredici ulteriori camere, che si aggiungono alle trentadue esistenti, e una spa al piano terra. Nella zona piscina e lungo i camminamenti la scelta delle superfici è caduta sulla collezione FMG Quarzite nella versione Cenere, mentre per la spa sono stati utilizzati i materiali in grès porcellanato firmati Iris Ceramica, così come sui balconi.



# ITALY

## Arketipo

### June 2021



La cromia Cenere della collezione Quarzite, con una texture fortemente materica che interpreta fedelmente la sfogliatura tipica della materia d'ispirazione corposa e ricca di brillanti sfumature, evidenzia uno studiato contrasto con i colori più scuri della pavimentazione e l'azzurro dell'acqua.

All'interno della struttura esistente, l'architetto

Nisi Magnoni si è occupato della ristrutturazione del ristorante Aroma con l'obiettivo di definire una nuova immagine aperta e in continuità con lo spazio all'esterno ideato da Sandrini Green Architecture. Anche in questo ambiente, Quarzite nella versione Cenere, in finitura naturale, è stata scelta per esaltare il contrasto cromatico con gli arredi rossi. La terrazza per i matrimoni,

al contrario, vede la posa di Walk On nella tonalità Sand, una cromia neutra e delicata che interpreta il senso di intimità dell'ambiente.

Completano la selezione di materiali FMG le stanze da bagno, in cui le grandi lastre della collezione Pietre Maxfine (300x100 e 100x100 cm) nella versione Lavica Black conferiscono un'eleganza contemporanea.



**FMG FABBRICA MARMI E GRANITI**

Via Ghiarola Nuova, 119 - 41042 Fiorano Modenese (Mo) - Tel. 0536 86211  
[www.Irisfmg.it](http://www.Irisfmg.it)

# Online

ITALY

impresedilnews.it

07 May 2021

impresedili

IN BREVE DIGITAL TRANSFORMATION REALIZZAZIONI RISTRUTTURAZIONI PROGETTI MATERIALI | IMPIANTI

Home > Materiali | Impianti > Finiture > Nuovi formati MaxFine H 270 per le grandi lastre di FMG

Materiali | Impianti | Finiture | Materiali

Produzione | FMG Fabbrica Marmi e Graniti

## Nuovi formati MaxFine H 270 per le grandi lastre di FMG

Le lastre MaxFine di FMG Fabbrica Marmi e Graniti, grazie all'ampio range d'ispirazioni materiche, diverse finiture e lo spessore di solo 6 mm, hanno contribuito a rivoluzionare il modo d'interpretare le superfici. Oggi l'azienda presenta H270 con nuovi formati da 120x120 cm e 270x120 cm, per rispondere al meglio alle diverse esigenze progettuali e per ridurre al minimo lo spreco di materiale nella messa in opera.

Redazione 7 maggio 2021



Le grandi lastre in gres porcellanato MaxFine di **FMG Fabbrica Marmi e Graniti** sono diventate un supporto fondamentale nel mondo dall'architettura e dell'interior in progetti su tutte le scale, ed oggi FMG Fabbrica Marmi e Graniti presenta **H270**, il programma che introduce nella gamma due nuovi formati da 120x120 cm e 270x120 cm per rispondere al meglio alle diverse esigenze progettuali e per ridurre al minimo lo spreco di materiale nella messa in opera.



FMG | MaxFine H270 Calacatta grey.

FMG | MaxFine H270 Aosia Grey.

Le due proposte, ideate per semplificare la realizzazione degli allestimenti, sono **maneggevoli, trasportabili** al piano lungo le scale e sono facili da posare. Scelta vincente in opere ex-novo, sono preziose anche negli interventi di ristrutturazione: con lo spessore di soli 6 mm, facilitano le operazioni di rinnovamento di pavimenti e pareti senza rimuovere i materiali preesistenti. Il formato da 270x120 cm, inoltre, è perfetto per la **posa fino a soffitto** in quanto permette di annullare sfrido e tagli conformandosi all'altezza standard degli ambienti che è di 270 cm.



# ITALY

## impresedilnews.it

### 07 May 2021



FMG | MaxFine H270 Venice Ivory.

#### Caratteristiche MaxFine

**Duttili, plasmabili e trasversali**, sono la soluzione estetica e funzionale ottimale per rivestire pavimenti, pareti ed elementi di design esclusivi e personalizzati. Scegliere di utilizzare i grandi formati MaxFine vuol dire avvalersi di superfici continue che valorizzano e ampliano gli spazi, con una drastica diminuzione delle fughe per una più **facile pulizia e igienizzazione**.



FMG | MaxFine H270 Calacatta bianco.

**Lo spessore ridotto (6 mm)** li rendono un prodotto flessibile e resistente alle sollecitazioni mantenendo intatte le prestazioni tecniche nel corso del tempo. A questo si aggiungono i riconosciuti plus di **compattezza, omogeneità, impermeabilità, resistenza all'usura, agli sbalzi termici, alle incrostazioni e alle macchie**.

# ITALY

## impresedilnews.it

### 07 May 2021

Con una **forte vocazione estetica, versatili, espressione di performance tecniche quali resistenza, sicurezza e igiene** sono diventate protagoniste di spazi interni ed esterni dedicati al contract, all'ospitalità e al residenziale.



FMG | MaxFine H270 Tyrol Stone.

#### Colori, formati e superfici

I formati 270×120 cm e 120×120 cm sono da oggi disponibili in MaxFine Marmi nei colori White Calacatta, Bianco Venato Extra, Calacatta Grey, Aosta Green Marble, Black Marquina, Sahara Noir e e nelle superfici Venice Villa Zinc e Venice Villa Ivory.



FMG | MaxFine H270 Lunar Stone.

A completare l'offerta di H270, **Tyrol Stone e Lunar Stone**, due new entry MaxFine che si ispirano al fascino primitivo delle pietre. Mentre Tyrol Stone rilegge le pareti rocciose del Tirolo e presenta sfumature grigio cenere con eleganti screziature bianche, Lunar Stone ricorda la superficie della luna con un mix di tonalità beige e avorio con piccole inclusioni fossili. Entrambe, sono prodotte anche nei formati 300×100 cm e 100×100 cm e con finitura **Strutturato**.

# GERMANY

detail.de

17 May 2021

MENU **DETAIL**

PRODUKTE | Innenausbau



Artikel drucken



## Interpretation des klassischen Terrazzos

FMG interpretiert den klassischen Terrazzo im venezianischen Stil auf zeitgemäße Weise neu und schafft so exklusive, vielseitige Räume. Tradition, Experimentierfreude und Kreativität vereinen sich in Oberflächen mit hoher technischer Leistungsfähigkeit und starker optischer Wirkung.

Datum: 17.05.2021

Textur jeweils mit einem eher modernen und einem klassischen Effekt zur Geltung. Wenn sie gemischt werden, entstehen dynamische Verlegemuster und originelle Lichtspiele.

Die Kollektion, die auf Böden oder Wänden, im Innen- oder Außenbereich verlegt wird, ist perfekt für stark beanspruchte Umgebungen. Das vollflächige Feinsteinzeug hat keine Angst vor Abnutzung. Kratzer, Schrammen und Scheuerstellen verändern die ästhetischen und technischen Eigenschaften des Materials nicht. Im Anwendungsdesign finden sie ihren Ausdruck in der Gestaltung von Arbeitsplatten, Couchtischen, Sitzgelegenheiten, Handläufen und in der Individualisierung von Architektur- und Einrichtungselementen.

Palladio ist auf Anfrage in der Version **Active Surfaces** erhältlich, den hochmodernen öko-aktiven Keramikoberflächen mit antibakteriellen, antiviralen, umweltfreundlichen, geruchshemmenden und selbstreinigenden Eigenschaften. Jüngste Studien haben gezeigt, dass sie zu 94 % gegen das Sars-CoV-2-Virus (verantwortlich für Covid-19) wirksam sind, nachdem sie nur 4 Stunden lang mit UV-Licht (ebenfalls getestet natürliches Licht, und traditionelle Glühbirnen) bestrahlt wurden.

Mit dem Ziel, immer exklusivere, einzigartige keramische Oberflächen anzubieten, hat FMG den On-Demand-Service Customized Full Body Colors entwickelt, so kann Palladio in völlig individuellen Farben und Körnungen hergestellt werden.

Weitere Informationen unter:

[FMG Fabbrica Marmi e Graniti](#)

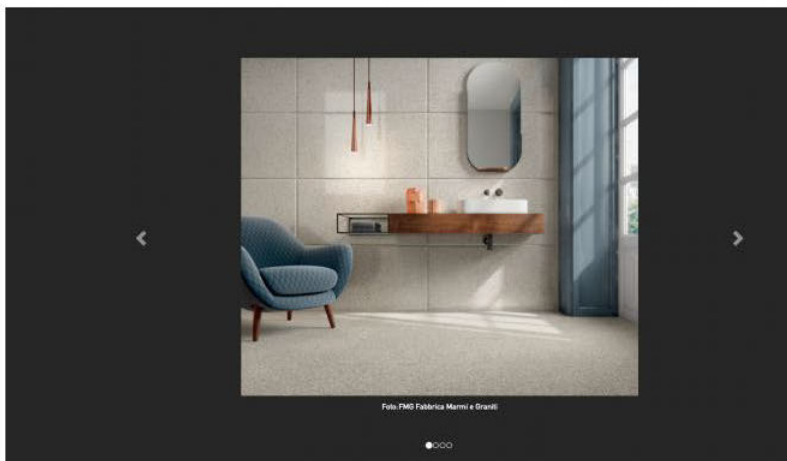


Foto: FMG Fabbrica Marmi e Graniti



ITALY

domusweb.it

17 May 2021

QUEST EDITOR MAGAZINE ARCHIVIO DIGITALE ABBONAMENTI LINGUA  Sign up / Log in

News Architettura Interni Design Arte Archivio Prodotti Città Sostenibili Modern Work Domus for Design



**domus**

**FMG Fabbrica Marmi e Graniti**

# L'estensione di un esclusivo "relax hotel" in Val Seriana

*Informazione pubblicitaria*

SHARE

Gli architetti Francesco Adobati e Nisi Magnoni hanno scelto le superfici ceramiche FMG per il rinnovamento e l'ampliamento del Piajo Relax Hotel a Nembro.

Un albergo, collocato in posizione panoramica su una collina, domina la Val Seriana (in provincia di Bergamo) e il suo paesaggio naturale. Si tratta del Piajo Relax Hotel, una struttura ricettiva che include anche un ristorante, una spa e una location per meeting e matrimoni.

Il rinnovamento e l'estensione di questo esclusivo resort, situato precisamente a Nembro, rappresenta un esempio eccellente di applicazione dei materiali di FMG, selezionate accuratamente dall'architetto Francesco Adobati.

Per la zona piscina e i percorsi esterni la scelta è ricaduta sulla collezione FMG Quarzite nella versione Cenere, caratterizzata da una texture materica che in questo contesto genera uno splendido contrasto con l'azzurro dell'acqua e i colori più scuri della pavimentazione. La superficie riesce a replicare perfettamente l'anima del materiale d'ispirazione, con la sua sfogliatura tipica e la presenza di sfumature brillanti e variegata.

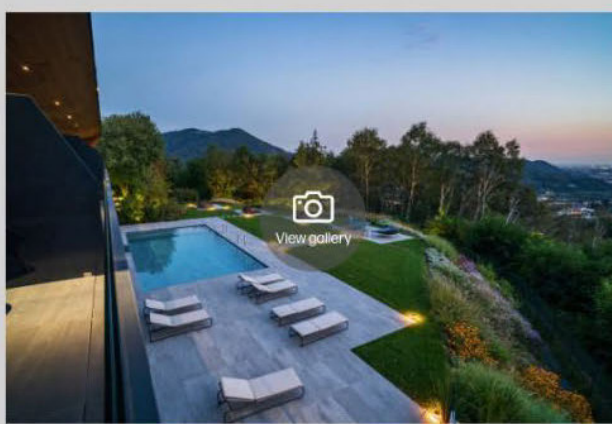


# ITALY

## domusweb.it

### 17 May 2021

Iscriviti alla newsletter e sarai sempre informato



**In questa galleria: alcune immagini del Pajo Relax Hotel a Nembro, Italia**

La collezione Quarzite nella versione Cenere, in finitura naturale, è stata scelta anche dall'architetto Nisi Magnoni per un secondo intervento, che ha ridefinito gli spazi e l'immagine del ristorante. Questo è adesso delimitato da grandi aperture che connettono gli interni alle splendide viste panoramiche e allo spazio aperto progettato dallo studio Sandrini Green Architecture.

Balconi e Spa sono caratterizzati dai materiali in gres porcellanato firmati Iris Ceramica. La terrazza dedicata ad eventi e matrimoni presenta le superfici FMG Walk On, in formato quadrato (75\*75cm) e nella tonalità Sand. Completano la selezione FMG le grandi lastre della collezione Pietre Maxfine, nella versione Lavica Black e di dimensioni 300\*100cm e 100\*100 cm. Le superfici dalle tonalità scure sono state utilizzate nelle stanze da bagno per dare agli ambienti un tocco di eleganza e di raffinatezza contemporanea.

**Progetto:** Pajo Relax Hotel **Luogo:** Nembro, Italia **Architetto:** Nisi Magnoni, Francesco Adobati **Pavimenti e superfici in gres porcellanato:** FMG Fabbrica Marmi e Graniti **Sito web:** [www.irisfmg.it](http://www.irisfmg.it)



FRANCE

**larchitectureaujourd'hui.fr**

17 May 2021



FR / EN

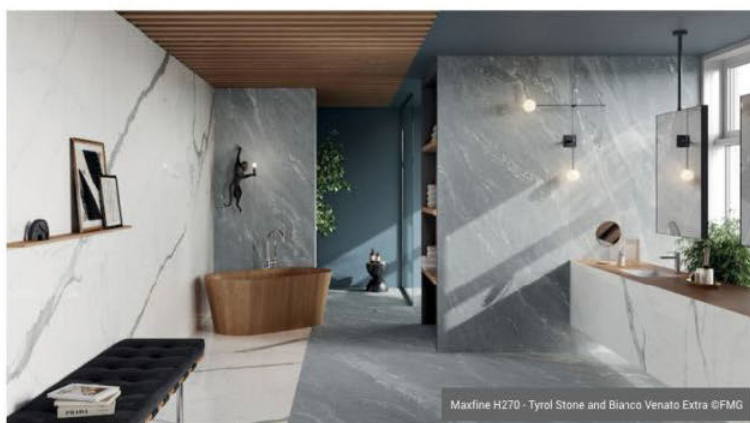


CRÉER UN COMPTE S'IL

ACTUALITÉS

TRIBUNES

ARCHIZOOM PA



Maxfine H270 - Tyrol Stone and Bianco Venato Extra ©FMG

COLLABORATIONS

## FMG VOIT GRAND

La firme italienne FMG Fabbrica Marmi e Graniti continue d'inspirer les créateurs tout en développant son offre afin de leur permettre de répondre à tous leurs besoins et toutes leurs envies.

Ainsi, les grandes surfaces en grès cérame de la gamme MaxFine bien connues dans leurs formats allant jusqu'à 300x150 cm se déclinent désormais dans un nouveau format : H270. Cette nouvelle offre propose deux nouveaux modules : des formats de 270x120 cm et d'autres de 120x120cm.

Ces nouveaux formats viennent non seulement élargir la gamme et offrir de nouvelles possibilités aux créateurs pour recouvrir les sols, murs et mêmes éléments de design des espaces qu'ils conçoivent, mais ils permettent surtout de réduire drastiquement le gaspillage et la création de chutes lors de la découpe et de la pose. En effet, le format 270x120 cm s'adapte tout simplement aux dimensions standards des murs, du sol au plafond. Et plus grands sont les formats, moins nombreux sont les joints ; un détail qui permet encore une fois de simplifier la pose et de faciliter le nettoyage des surfaces.



# FRANCE

## larchitectureaujourd'hui.fr

### 17 May 2021

Sur le plan technique, l'épaisseur réduite à 6mm de la gamme MaxFine offre un avantage certain dans les projets de réhabilitation et restauration car cela leur permet d'être posées directement sur les matériaux existants. Notons également que ces surfaces sont homogènes, imperméables, résistantes à l'usure, aux chocs thermiques et aux tâches.



Enfin, côté design, les nouveaux modules H270 de la gamme MaxFine de FMG Fabbrica Marmi e Graniti se déclinent dans les couleurs White Calacatta, Bianco Venato Extra, Calacatta Grey, Aosta Green Marble, Black Marquina, Sahara Noir et dans les surfaces Venice Villa Zinc et Venice Villa Ivory. L'offre H270 est augmentée avec les finitions Tyrol Stone et Lunar Stone, deux nouveautés MaxFine inspirées par le charme brut et primitif de la pierre, celle des parois rocheuses du Tyrol ou celle plus lointaine de la Lune.



Rendez-vous sur [www.irisfmg.fr](http://www.irisfmg.fr)

# FRANCE

## amc-archi.com

### 24 May 2021

# AMC

ACCUEIL PROFESSION ECOLES RÉALISATIONS PORTRAITS DOSSIERS INTÉRIEURS AGE

Accueil > Design

## AOSTA GREEN MARBLE DE FMG FABBRICA MARM E GRANITI: LE CHARME INTIMPEOREL DU MARBRE VERT ITALIEN

24/05/2021 À 09:00 | PUBLI-REDACTIONNEL | DESIGN |

FACEBOOK PINTEREST TWITTER LINKEDIN



FMG Fabbrica Marmi e Graniti

**Aosta Green Marble, la surface en grès cérame technique de FMG effet marbre, pour personnaliser avec élégance et caractère des sols, des revêtements et des éléments design exclusifs.**

Les produits de **FMG Fabbrica Marmi e Graniti** sont le fruit d'un long récit fait de nombreux langages. Une narration rythmée par les interprétations fidèles des différents matériaux offerts par la nature.

Le monde des **grandes dalles Maxfine** continue de s'enrichir avec aujourd'hui l'arrivée d'**Aosta Green Marble**, un splendide **marbre vert** provenant de la **Vallée d'Aoste**. Les couleurs des Alpes - les roches millénaires, les sommets enneigés et les bois de sapins - se rencontrent sur la céramique technique pour donner vie à une surface au **charme esthétique certain** et aux **performances techniques élevées**.

**Aosta Green Marble** se distingue par son fond vert, sobre et nuancé, illuminé par la nette présence de veines blanches de différentes épaisseurs. La texture est savamment sublimée par la  **finition Lustrée**, donnant ainsi de la profondeur aux tonalités austères qui prédominent la trame.

### Aosta Green Marble : esthétique et pratique

Adapté à la **pose au sol et au revêtement**, Aosta Green Marble permet de créer des effets esthétiques « total look » sans solution de continuité ou de faire des associations matérielles inattendues grâce à des « mix & match » créatifs. L'application sur des **détails architecturaux, des éléments et des compléments d'aménagement** élargit encore plus les possibilités d'utilisation : des plans de travail aux consoles, des lavabos aux plateaux de douche, des portes aux escaliers, jusqu'à la création de véritables parois pour un effet scénographique inégalable. La collection se prête à la personnalisation d'espaces de travail, d'hôtels, de lounges, de restaurants, de spas, mais également d'espaces domestiques pour un environnement unique et design.

Produit dans les grands formats MaxFine de **6 mm d'épaisseur**, Aosta Green Marble est également disponible dans les nouveaux modules de 270x120 cm et 120x120 cm. Ces derniers permettent de **réduire le gaspillage des matériaux lors de la mise en œuvre. Maniables et transportables par les escaliers**, ils représentent le choix idéal pour les constructions ex-novo et les rénovations. Le format 270x120 cm est parfait pour une pose jusqu'au plafond, car il permet de limiter - voire d'éliminer - les déchets et les coupes en se conformant à la hauteur standard des espaces (qui est généralement de 270 cm).

Complétant la gamme, la récente introduction des deux **formats traditionnels (120x60 cm et 60x60 cm) et de trois décorations** (Mosaico, Exagon et Shape) de 9 mm d'épaisseur, offre la possibilité de personnaliser et de rendre uniques des espaces plus petits.

Avec **Aosta Green Marble, FMG Fabbrica Marmi e Graniti** propose non seulement une interprétation du fascinant marbre vert italien, mais offre également une lecture du concept du luxe : de nombreuses compositions fonctionnelles sont au service des concepteurs et des décorateurs d'intérieur pour répondre aux demandes et aux besoins de l'habitat contemporain.

ITALY

arketipomagazine.it

26 May 2021



Home > L'azienda > Fabbrica Marmi e Graniti per il Magma Wellness a Cercola (Na)

18 maggio 2021

contenuto sponsorizzato

## FMG Fabbrica Marmi e Graniti per il Magma Wellness a Cercola (Na)

28 Maggio 2021



© Fabiana Marino

Un complesso sportivo d'eccellenza alle porte di Napoli, un luogo innovativo per la salute fisica e il benessere. Nel comune di Cercola, nelle vicinanze di San Sebastiano al Vesuvio, San Giorgio a Cremano e Ponticelli, l'impresa Violante Costruzioni ha realizzato, in collaborazione con i progettisti dello studio Bizzarro e gli architetti Nardello e Cicconi, il grande centro **Magma Wellness**.



© Fabiana Marino



ITALY

arketipomagazine.it

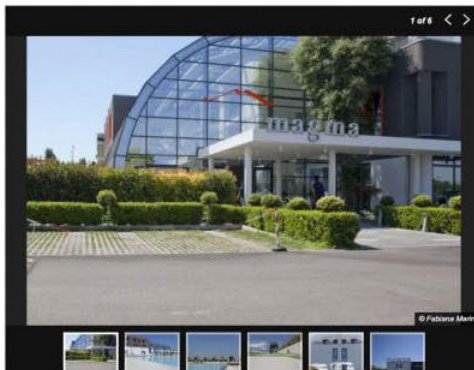
26 May 2021

La connessione con il Vesuvio è forte: lo skyline del vulcano è ben visibile e la sua silhouette ricorda la lettera M nel logo di Magma. Il nome stesso vuole richiamare il fuoco e l'energia del vulcano. Cerca, inoltre, si trova in "zona rossa", una fascia di territorio sottoposta a tutela per i rischi connessi alla presenza del Vesuvio. La sua terribile imponenza è stata esorcizzata con creatività realizzando un luogo positivo, in cui la passione per lo sport incontra la volontà di stare bene e rinascere: "Magma si trova in un'area periferica che negli ultimi anni è in rinascita, grazie anche a importanti interventi pubblici" - ha affermato Ciro Violante, socio con il fratello Rosario dell'impresa Violante Costruzioni -. A ridosso della proprietà, per esempio, è stata realizzata anche l'Ospedale del Mare. L'idea di un complesso sportivo nasce proprio dalla volontà di contribuire alla rinascita di questo territorio, con una struttura innovativa nel suo genere, fondata e organizzata su un saldo binomio tra salute e attività fisica, dove ogni stress è bandito fin dall'ingresso".



© Fabrizio Marino

Inserito in un'area ex industriale di 30.000 metri quadri, il complesso Magma Wellness è un edificio moderno su più livelli che accoglie al suo interno numerose strutture: piscine coperte al piano terra, sale fitness, spinning e attrezzi, un centro estetico, una piscina esterna, laboratori medici per lo sport e la posturologia, una ludoteca per bambini e una caffetteria.



1 of 6

© Fabrizio Marino



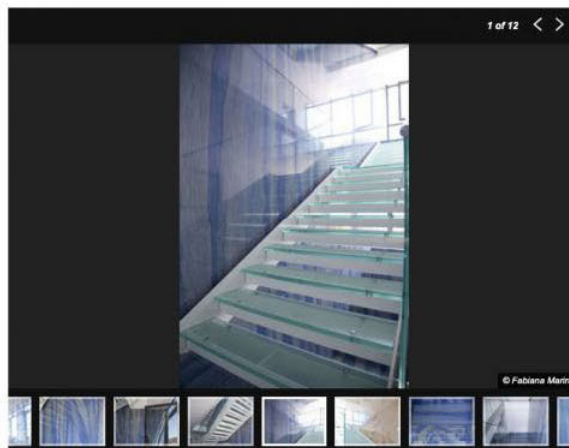
# ITALY

arketipomagazine.it

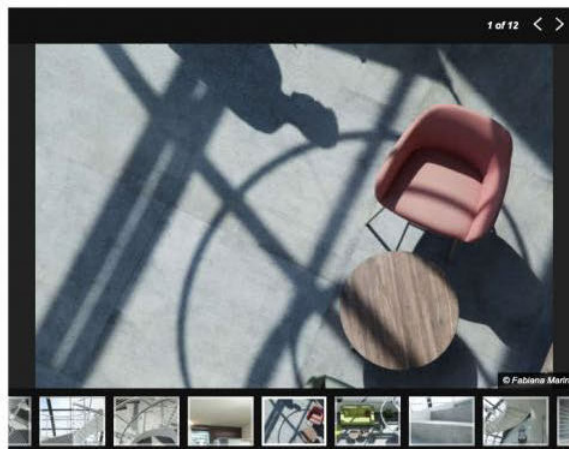
26 May 2021

Vincente è stata la scelta della ceramica tecnica di **Iris Ceramica Group** e dei suoi brand FMG Fabbrica Marmi e Graniti e Iris Ceramica per il rivestimento delle superfici indoor e outdoor. Diverse finiture e applicazioni particolari caratterizzano l'intera struttura.

Il pavimento dell'intero complesso sportivo è stato sviluppato con le lastre della collezione *Maxfine* di FMG nella declinazione *City Stone Dove*: l'effetto ottenuto è simile alla pietra naturale, con elevate performance e flessibilità, caratteristica che ha permesso applicazioni particolari come la gradinata della scala circolare, imponente e scenografica. Per esaltare i contrasti tra il colore verde del prato e della natura circostante e l'azzurro cristallino dell'acqua, per la piscina esterna la scelta è ricaduta sul bianco puro delle lastre *Roads White Purity* di FMG, in formato 60x120 cm, accostando due diverse finiture antiscivolo: naturale per l'area esterna, framed per il bordo piscina.



Le scale e i corridoi di Magma Wellness sono stati realizzati utilizzando le grandi lastre *Maxfine* effetto marmo di FMG *Onice Ambra* e le grandi lastre dai colori intensi *Azul Macaúbas* (formato 300x100 cm), entrambe in finitura lucidata. Le lastre effetto cemento *Calx Grigio* di Iris Ceramica sono state scelte, invece, per la pavimentazione esterna e l'area uffici. Nei bagni le superfici hanno i colori caldi e accoglienti delle lastre effetto pietra *Sync Steel Grey*.



FRANCE

**larchitectureaujourd'hui.fr**

14 June 2021



FR / EN



CRÉER UN COMPTE



ACTUALITÉS

TRIBUNES

ARCHIZOOM PAI



Palladio - FMG Fabbrica Marmi e Graniti

COLLABORATIONS

## LE TERRAZZO ALLA VENEZIANA CHEZ FMG

Des maisons de maître aux églises, en passant par les célèbres villas et palais vénitiens, le fameux *terrazzo alla veneziana* orne les plus beaux lieux de la cité des doges depuis le XVe siècle. Comme un voyage dans l'histoire, **FMG Fabbrica Marmi e Graniti** recrée aujourd'hui cette icône de l'architecture vénitienne avec la collection *Palladio*.

Découvrez la marque [FMG Fabbrica Marmi e Graniti](#) et explorez la collection *Palladio*.



Avec ses granulés et fragments de marbres et de pierres colorés combinés dans un mélange compact et dense, *Palladio* réinterprète le *cocciopesto*, matériau emblématique du *terrazzo alla veneziana*. Mélangés aléatoirement sans solvant, résine ou additif chimiques, les granulés et fragments créent des surfaces uniques, jamais identiques les unes aux autres.

# FRANCE

## larchitectureaujourd'hui.fr

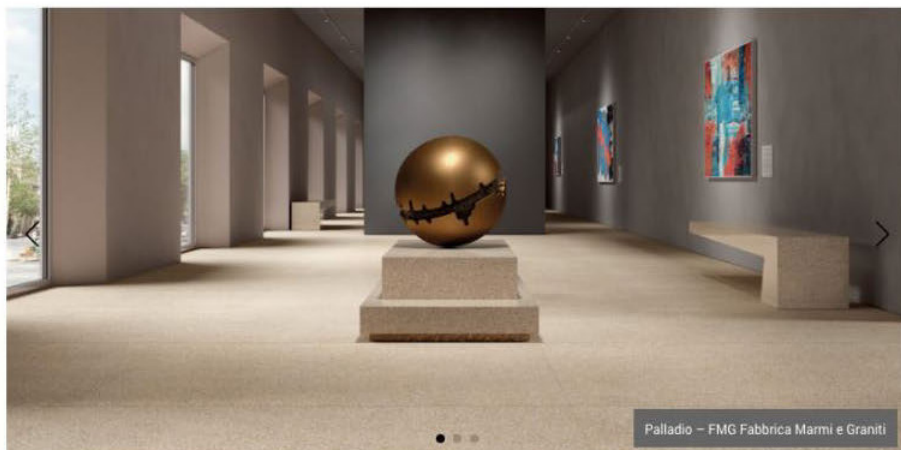
14 June 2021

Foscari, Valmarana, Cornaro, ou encore Certosa, Chierati et Pisani – toutes les nuances de la collection tirent leurs noms des célèbres villas palladiennes. Entre tradition artisanale et systèmes de production innovants, **FMG Fabbrica Marmi e Graniti** propose cette collection avec deux finitions – naturel pour un effet plus contemporain et lisse pour un effet plus classique – qu'il est possible d'associer ensemble pour créer des schémas de pose dynamiques et des jeux de lumière originaux. Les surfaces céramiques de Palladio peuvent aussi être personnalisées avec des couleurs et des granulométries uniques, grâce au service de **FMG Fabbrica Marmi e Graniti, Customized full body colors.**



En plus des formats traditionnels (120×60 et 60×60 cm), **FMG Fabbrica Marmi e Graniti** innove en proposant *Palladio* dans de nouveaux formats, 150×75, 120×120 et 75×75 cm. La collection est également disponible sur demande dans la version **ACTIVE SURFACES™**. Les surfaces céramiques deviennent éco-actives, avec des propriétés antibactériennes, antivirales, anti-polluantes, anti-odeurs et autonettoyantes. De récentes études ont démontré l'efficacité à 94 % contre le virus Sars-CoV-2 (responsable de la maladie Covid-19), après seulement 4 heures d'exposition à la lumière UV (lumière naturelle du jour et ampoules traditionnelles) .

En raison de l'uniformité de composition du grès cérame pleine masse, les surfaces de *Palladio* se prêtent à des traitements spéciaux avec bord apparent, comme le traitement du bord (arrondi, coupé à 45°, poli, biseauté, etc.), la découpe centrale ronde ou façonnée au jet d'eau. Elles s'adaptent donc à la création de revêtements de comptoirs, de tables basses, de sièges, de rampes et dans la personnalisation d'éléments d'architecture et de décoration, mais aussi posées au mur ou sur le sol, à l'extérieur comme à l'intérieur.





# ITALY

## arketipomagazine.it

### 28 June 2021



Area Ambiente cucina Casastile Come ristrutturare la casa Serramenti design e componenti Hotel Domani

HOME PROGETTI CASE HISTORY PRODOTTI NEWS LIBRI VIAGGI NORMATIVE

Home > Le aziende informano > Palladio: FMG celebra il terrazzo alla veneziana

Le aziende informano Prodotti

## Palladio: FMG celebra il terrazzo alla veneziana

28 Giugno 2021



L'inconfondibile estetica del terrazzo alla veneziana ha caratterizzato nei secoli i più bei palazzi di Venezia: i pavimenti di chiese, abitazioni padronali e ville venete sono ancora oggi testimonianza di grande cura artigianale e saper fare italiano. Per ricreare la celebre pavimentazione, **FMG Fabbrica Marmi e Graniti** ha creato la collezione **Palladio**, capace di far rivivere l'estetica e l'emozione del seminato in graniglia di marmo attraverso le proprietà eccellenti del grès porcellanato tecnico a tutta massa. La tradizione italiana è così espressa in un viaggio ceramico tra materiali, colori e finiture di alta qualità.



Palladio rilegge il battuto con i suoi infiniti granuli e frammenti di marmi e pietre colorati, sapientemente combinati in una straordinaria texture mélange compatta e densa. La tradizione artigianale incontra i sistemi produttivi all'avanguardia e l'expertise di FMG dando vita a una materia a tutta massa compatta, impermeabile, senza distinzione tra superficie e spessore. La miscelazione casuale dei granuli e delle sabbie colorate - senza solventi, resine e additivi chimici - riproduce il fascino imprevedibile della natura creando superfici mai identiche l'una all'altra.

# ITALY

## arketipomagazine.it

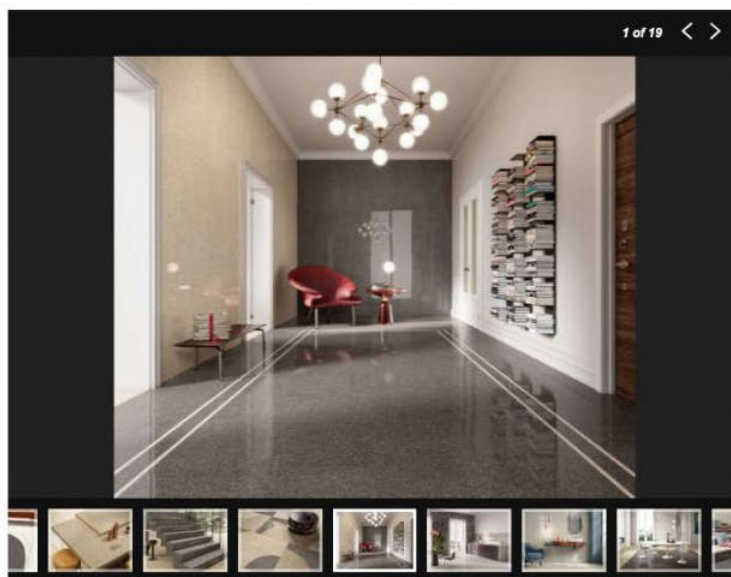
### 28 June 2021

Palladio viene proposto nei formati 120x120, 120x60, 60x60, 150x75 e 75x75 cm, in sei nuance che prendono il nome dalle famose ville palladiane: la palette cromatica spazia dai toni caldi di Foscari, Valmarana e Cornaro, passando per le tonalità fredde di Certosa, Chierati e Pisani. Le due finiture disponibili, Naturale e Levigato, fanno risaltare rispettivamente la texture con un effetto più attuale e più classico. Se mixati, creano schemi di posa dinamici e originali giochi di luce.



Palladio è disponibile su richiesta nella versione **ACTIVE SURFACES™**, le superfici ceramiche eco-attive all'avanguardia con proprietà antibatteriche, antivirali, antinquinamento, anti-odore, autopulenti. Recenti studi hanno dimostrato l'efficacia anche contro il virus Sars-CoV-2 (responsabile del Covid-19) al 94% in seguito a sole 4 ore di esposizione a luce UV. Con l'obiettivo di fornire superfici ceramiche sempre più esclusive e uniche, FMG ha messo a punto **Customized full body colors**, il servizio on-demand grazie al quale Palladio può essere realizzato con colori e granulometrie totalmente personalizzati.

Grazie a sistemi produttivi brevettati all'avanguardia e un know-how unico al mondo, FMG Fabbrica Marmi e Graniti porta sul mercato materiali estremamente eclettici e resistenti che mantengono inalterata la loro bellezza nel tempo. Palladio è capace di inserirsi in qualsiasi contesto e soddisfare le più diverse esigenze progettuali con soluzioni anche customizzate.





# GERMANY

awmagazin.de

31 August 2021



Supersalone 5.-10.09.2021  
Fiera Milano, Rho

03.08.2021

Lunar Stone, Tyrol Stone und Tuscany Stone heißen die drei Texturen der neuen Kollektion Pietre MaxFine von FMG. Innovative Oberflächen aus technischem Feinsteinzeug, die die Barrieren zwischen Architektur und Inneneinrichtung einzureißen vermögen.

Pietre MaxFine interpretiert den Naturstein in seinen verschiedenen farblichen und morphologischen Ausdrucksformen neu. Die drei gewählten Texturen zeichnen sich durch eine starke optische Präsenz und eine nüchterne Finesse aus:

- › Lunar Stone weist eine Farbmischung aus Beige und Elfenbein mit leichten Schleiern auf, die an die Mondoberfläche erinnern.
- › Tyrol Stone gleicht mit seinen aschgrauen Nuancen und den eleganten weißen Maserungen den Felsenwänden Tirols.
- › Tuscany Stone verkörpert den metamorphen Sandstein der Apuanischen Alpen mit einem dunkelgrauen Grundton, der von leichten weißen Äderungen durchzogen wird.

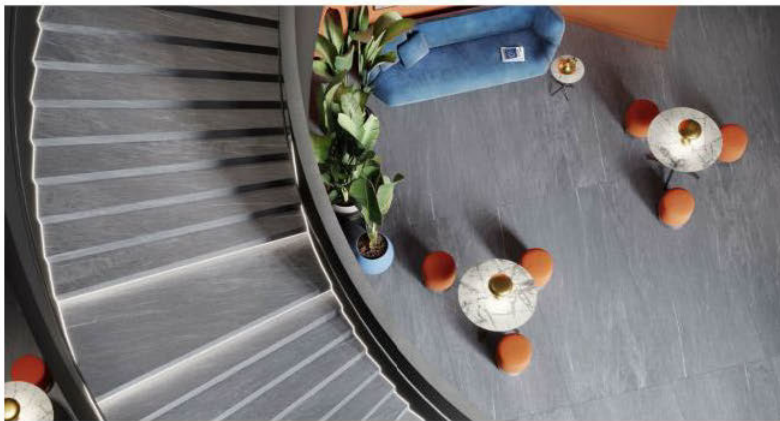


Die großformatigen Oberflächen von FMG zeichnen sich durch die perfekte **Kombination von Kreativität und Innovation** aus, indem sie Komfort, Schönheit und Funktionalität miteinander vereinen. Technologisch leistungsstark, wasserdicht, dauerhaft gleichbleibend und sicher, sind sie die richtige Lösung für jedes Umfeld und jede beliebige Anwendung, indem sie zu einem bestimmenden gestalterischen Element bei der Definition von architektonischen Projekten und Inneneinrichtungen werden.

# GERMANY

## awmagazin.de

### 31 August 2021



Neben den Formaten 300x100 und 100x100 cm gibt es Lunar Stone, Tyrol Stone und Tuscany Stone auch in den neuen Formaten 270x120 und 120x120 cm, die zum Programm MaxFine H270 gehören.

**Praktisch, handlich und leicht verlegbar.** Die Oberflächen H270 gehören zu den marktwert vielseitigsten Produkten und punkten zudem mit nur minimalem Verschleiß beim Verlegen. Besonders das Modul mit den Maßen 270x120 cm passt sich an die Vorgaben für die Mindesthöhe gemäß Gebäudebauordnung an. Eine ethische und nachhaltige Wahl, die das Engagement von FMG im Bereich Umweltschutz mit emissionslosen Produktionsanlagen und der Wahl von hochqualitativen, ausnahmslos natürlichen Grundstoffen bekräftigt.

Mit einer Stärke von lediglich 6 mm sind die Oberflächen MaxFine Lunar Stone, Tyrol Stone und Tuscany Stone anpassungsfähig und flexibel. Sie bieten neben der Verlegung als Bodenbelag und als Wandverkleidung die Möglichkeit der Gestaltung exklusiver, kundenspezifischer Designelemente, wie Arbeitsplatten, Türen, Tresen und Sitzgelegenheiten.



Die für Naturstein typische strukturierte Oberflächenausführung R10 erlaubt die Verwendung in Räumen mit hoher Feuchtigkeit, wie Bäder, Saunen, Wellnessbereichen und Spa-Einrichtungen. Die **hygienisch leicht zu reinigenden Oberflächen** aus technischem Feinsteinzeug von FMG verhindern das Wachstum von Pilzen, Schimmel oder Bakterien und eignen sich daher optimal für das häusliche Umfeld oder auch für stark frequentierte öffentliche Bereiche.

Pietre MaxFine von FMG beweist sich als innovatives, optisch überzeugendes, nachhaltiges, umweltschonendes und umweltverträgliches Material, mit dem sich jedes Architektur- und Designkonzept erfüllen lässt.



IRIS  
CERAMICA  
GROUP

60

SIXTY YEARS  
OF SURFACES AND  
ENVIRONMENT

 iris  
**FMG** FABBRICA  
MARMİ E GRANITI

[www.irisfmg.com](http://www.irisfmg.com)